

Katapult Kingdoms

The War for the Floor has Begun Once More!

GAME DESIGN: Kristian Fosh **DEVELOPERS:** Constantine Kevorque, Anastasios Grigoriadis
ART & ILLUSTRATIONS: Damien Mammoliti **GRAPHIC DESIGN:** Kristian Fosh, Luis Brüh
 Magyar fordítás: Dr. Kánai Zoltán

A játék áttekintése

Találd el, lödd le a másik játékos katonáit!

Építs erős várat, hogy megvédd a katonáidat, a katapulttal pedig arass diadalmos győzelmet a másik sereg felett! Ha egy játékos az összes katonáját elveszíti, a csata véget ér. Az utolsó talpon maradó katona vezére nyeri a játékot.



Összetevők



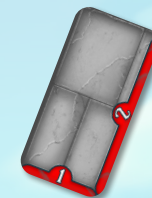
Vedd komolyan!

Ezt a játékot arra találtuk ki, hogy vidám csatákat vívjatok a műanyag alkatrészek ellen, és nem arra, hogy a katapulttal egymást, a macskákat, vagy valamelyik mit sem sejtő családtagot vegzáljátok. Kérünk titeket, játsszátok tisztességesen, és ne célozzatok semmi másra, csak a másik játékos bevehetetlennek tűnő várára.

Figyelem, csak a játékhoz kapott műanyag „szikladarabokat” használjátok, semmi mást ne töltsetek a katapultba! A katapult összeszereléséhez kizárólag a kapott gumigyűrűt használjátok, és csak a leírás szerint. Ne használjátok erősebb vagy feszebbre húzott gumit, az esetleges sérülések elkerülése érdekében!

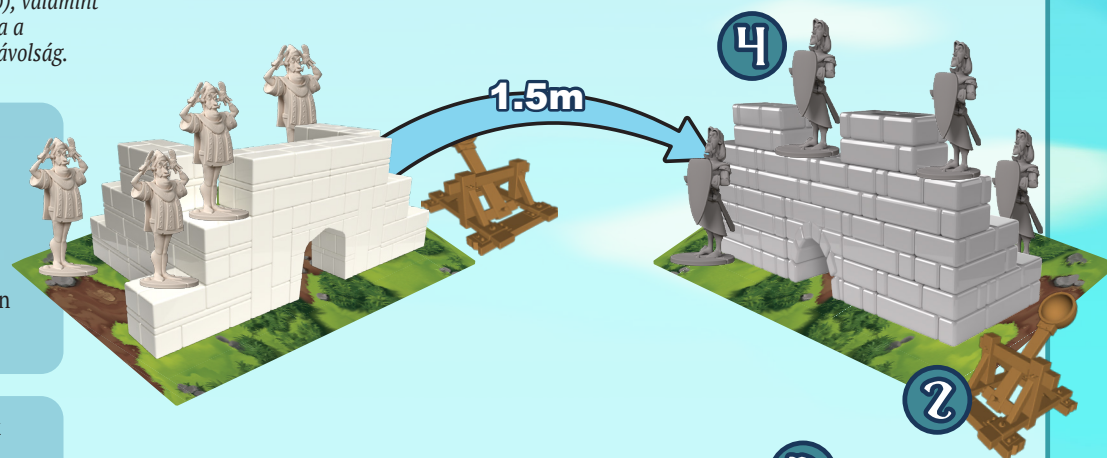
Távolságmérő

Bizonyos szabályok megszabják, hogy egyes objektumok között mekkora távolságot lehet vagy kell tartani. Az 1 egységnyi távolság a távolságmérő rövidebb oldalának felel meg, míg a 2 egységnyit a távolságmérő hosszabbik oldalával tudjátok kimérni.



Előkészületek

A fiatalabb játékos választ először magának sereget (Chaufort vagy Cunningfields). Vegyék el a hozzájuk tartozó várépítő téglákat (16 db), kapuelemet (1 db), katonai egységeket (5 db), valamint a játékos táblát, és üljenek le egymással szemben az asztal két végébe (vagy még jobb, ha a szobában a földön foglaltok helyet). Figyeljete rá, hogy legyen köztetek kb. 1,5 méter távolság. Minden olyan szabály, ami a téglákra vonatkozik, érvényes a kapuelemre is.



1

Helyezzétek a játékos táblát magatok elé, és a téglák segítségével építsétek meg a saját várakat. Miközben építkeztek, az alábbi lehelyezési szabályokat be kell tartanotok:

Minden egyes téglát be kell építsetek a várba, és csak a játékos táblán építkezhetek (a téglák nem lóghatnak le a széléről). A téglákat tetszés szerint bárhogy beépíthetitek a várba, de csak vízszintesen egymásra pakolva. Ferdén, dőlten nem állhat téglá.

2

Minden játékos kap egy katapultot, ez lesz a fegyveretek. Helyezzétek ezt a játékos tábla bal vagy jobb oldalára. A katapult eleje legfeljebb 2 egységnyi távolságra lehet a játékos tábla elejétől.

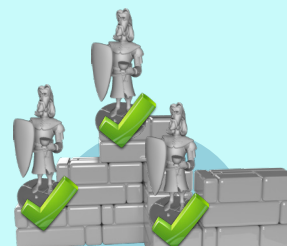
3

Minden játékos kap 4 szikladarabot és 6 akciókártyát (egyét minden fajtából). Keverjétek meg a saját kártyáitokat, és húzzatok háromat a kezetekbe. A maradék kártyákat helyezétek húzópakliként képpel lefelé fordítva magatok elé. Ha a játék során elveszíted egy katonádat, a takarítás fázisban húzhatsz egy új kártyát (ha még maradt a húzópaklidban).

4

Végül helyezétek el a katonai egységeket is a megépített várakba, az alábbi szabályok betartásával:

Minden katonának a játékos tábla határain belül kell helyet találgatok. A katonákat a játékos táblára, vagy a váron bármelyik téglára rárakhatjátok, de: Ha a katonát a játékos táblára rakjátok (és nincs téglá alatta), legalább 1 egységnyi távolságra kell legyen minden téglától/faltól.



Ha a katona a játékos táblára kerül, legalább 1 egységnyi távolságot kell tartson minden téglától/faltól.

A katonákat a falakra, téglákra bárhogy rakhatod.

A téglákat tetszőlegesen pakolhatod egymásra. Ferdén, dőlten nem állhat.

A játék menete

A Katapult királyság több fordulón keresztül zajlik. A fiatalabb játékoskal kezdve, minden játékos egy kört játszik le. Ha minden játékos befejezte a körét, egy új forduló kezdődik. Addig játsszátok a játékot, amíg csak az egyik játékosnak maradnak katonái a játékban. Akinek talpon marad az utolsó katonája, ő aratja a diadalmas győzelmet az izgalmas csetepatéban!

Egy játékos köre pontosan négy fázisból áll: taktikai fázis, célzás, tüzelés és takarítás. A fázisokat pontosan ebben a sorrendben kell végrehajtani. A takarítással a köröd véget ér, és a következő játékos köre kezdődik.

1. Taktikai fázis

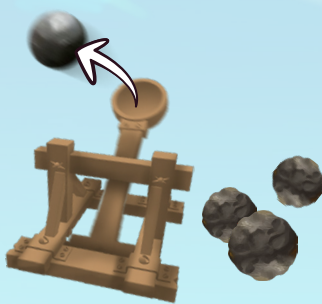
A kezekben lévő akciókártyák közül kiválaszthatod egyet, végrehajthatod a hatását, majd dobod el a kártyát (hacsak más nem szerepel rajta).

Ha nem maradt már kártyád vagy nem akarsz most kártyát kijátszani, folytasd a következő fázissal. A felhasznált lapok visszakerülnek a dobozba.



3. Tüzelés

Tölts egy szikladarabot a katapultba, és lőj! Ha a Gyorstüzelés akciókártyát használod, akkor egy második lövés is leadhatsz (de nem mozgatható el közben a katapultot).



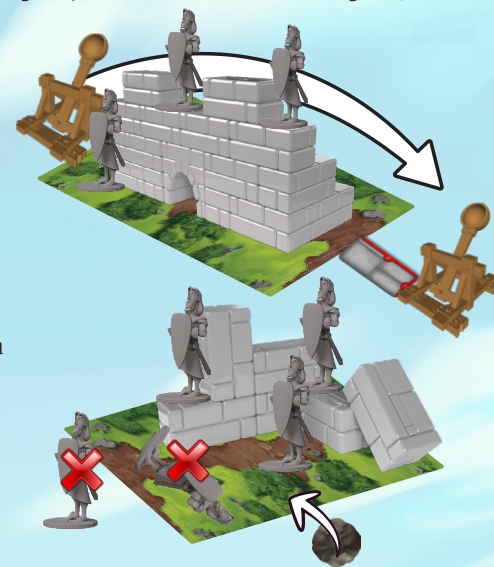
2. Célzás

Áthelyezheted vagy elforgathatod a katapultodat. A katapult eleje a játéktáblád elejétől, az oldala pedig az oldalától legfeljebb 2 egységnyi távolságra lehet.

4. Takarítás

Ha az ellenfelednek egy téglája vagy katonai egysége teljes terjedelmében lekerült a játéktábláról, vagy egy katonája részben vagy teljesen eldőlt, tegye vissza a dobozba (kikerülnek a játékból). Az elvesztett katonákért cserébe egy-egy lapot húzhat a húzópaklijából (ha még van kártya benne).

Ha az ellenfelednek nem maradt egyetlen talpon maradt katonája sem, akkor a csata azonnal véget ér, megnyerted a játékot! Ellenkező esetben a harc folyik tovább. Vedd vissza a szikladarabokat, amivel lőttél, és a másik játékos kezd a saját körét.



Az akciókártyák hatásai



Újraépítés: Helyezd át 3 téglát. Visszavehetsz a dobozból (a kiesett téglákból), vagy a játéktáblán levők közül válassz összesen 3 téglát, rakd át tetszőlegesen, de be kell tartanod mind a téglá, mind a katonai egységek elhelyezési szabályait (a téglá legalább 1 egységnyi távolságra kell legyen a katonáktól). A katonákat és a többi téglát nem mozgathatod el!



Árulás: Ebben az egy körben, használhatod az ellenfeled katapultját a sajátod helyett. Lövés előtt elforgathatod, de át nem helyezheted. Nagyon erős és gonosz támadás – használd okosan!



Seregszemle: Mozgasd át legfeljebb 3, még játékban maradt katonádat tetszőleges új helyre, de a szokásos szabályok betartásával. Kiesett katonát nem vehetsz vissza ezzel a kártyával.



Tolvajlás: Húzz egy lapot az ellenfeled kezéből (aki neked képpel háttal tartja a kártyáit, azaz nem láthatod előre, mit kapsz). Ezt a kártyát a következő körtől kezdve tudod használni.

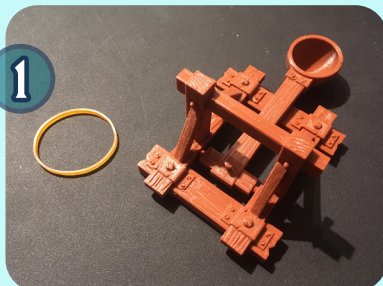


Gyorstüzelés: Ebben a körben kétszer lőhetsz. A két lövés között nem mozgathatod el a katapultot, csak újratöltheted egy második lövéshez.

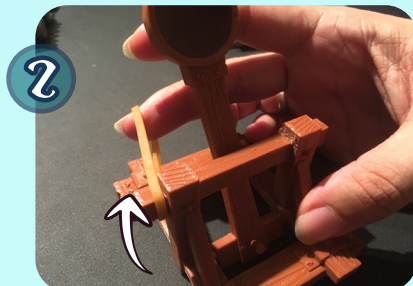


Másolás: Hajtsd végre egy általad, vagy az ellenfeled által korábban kijátszott akciókártya hatását.

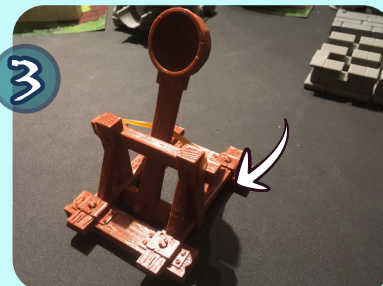
A katapult összeszerelése



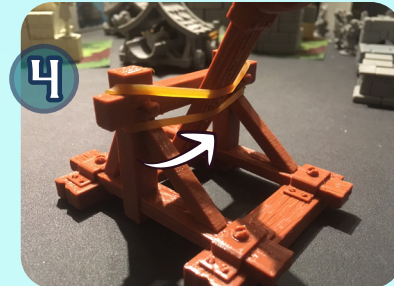
Helyezd a katapultot szilárd felületre, és vedd ki a gumigyűrűt a dobozból.



Húzd rá a gumigyűrűt a katapult bal szélére.



A katapult kanala mögött húzd át a gumit, és a másik végét csatold a katapult jobb széléhez.



Ha elakadsz az összeszerelésben, az alábbi webhelyen találsz videós segédletet: www.vesuviusmedia.com/catapultkingdoms